



Žádost:

Žádost o poskytnutí informace ze dne 01.03.2021 dle zákona č. 106/1999 Sb., o svobodném přístupu k informacím, ve věci poskytnutí informací k veřejným zakázkám dle zákona 134/2016 Sb. a organizační struktury OSSZ Praha – západ.

Odpověď:

Na základě Vaší žádosti o poskytnutí informace podle zákona č. 106/1999 Sb., o svobodném přístupu k informacím, ve znění pozdějších předpisů, Vám OSSZ Praha – západ sděluje informace na níže uvedené otázky:

Jaké konkrétní příspěvkové organizace, ve smyslu § 4 odst. 1 písm. c) a d) zákona č. 134/2016 Sb. (dále i „ZVZ“), byly povinným subjektem zřízeny, a to od 1.1.1993 do dne vyhovění žádosti?

Povinný subjekt takové organizace nezřídil.

Jaké jiné právnické osoby, ve smyslu § 4 odst. 1 písm. e) bod 1. a bod 2. zákona č. 134/2016 Sb., byly povinným subjektem založeny, a to od 1.1.1993 do dne vyhovění žádosti?

Povinný subjekt takové právnické osoby nezaložil.

Jaké právnické osoby, které nespadají pod definici § 4 odst. 1 písm. e) bod 1. a bod 2. zákona č. 134/2016 Sb. byly povinným subjektem založeny, a to a to od 1.1.1993 do dne vyhovění žádosti?

Povinný subjekt takové právnické osoby nezaložil.

Jaké 3 nejvýznamnější zakázky byly uzavřeny v kalendářním roce 2020 na základě vertikální spolupráce dle § 11 zákona č. 134/2016 Sb.?

Povinný subjekt nezadáva veřejné zakázky, které splňují výše uvedená kritéria. Veřejné zakázky pro povinný subjekt by v takovémto případě zadávala Česká správa sociálního zabezpečení, tj. ústředí České správy sociálního zabezpečení nebo Pracoviště České správy sociálního zabezpečení pro Prahu a Střední Čechy.

Jaké 3 nejvýznamnější zakázky byly uzavřeny v kalendářním roce 2020 na základě horizontální spolupráce dle § 12 zákona č. 134/2016 Sb.?

Povinný subjekt nezadáva veřejné zakázky, které splňují výše uvedená kritéria. Veřejné zakázky pro povinný subjekt by v takovémto případě zadávala Česká správa sociálního zabezpečení, tj. ústředí České správy sociálního zabezpečení nebo Pracoviště České správy sociálního zabezpečení pro Prahu a Střední Čechy.

Jaké 3 nejvýznamnější veřejné zakázky byly uzavřeny v kalendářním roce 2020 s dodavateli, kteří nejsou veřejným zadavatelem podle ZVZ?

Povinný subjekt nezadáva veřejné zakázky, které splňují výše uvedená kritéria. Veřejné zakázky pro povinný subjekt by v takovémto případě zadávala Česká správa sociálního zabezpečení, tj. ústředí České správy sociálního zabezpečení nebo Pracoviště České správy sociálního zabezpečení pro Prahu a Střední Čechy.



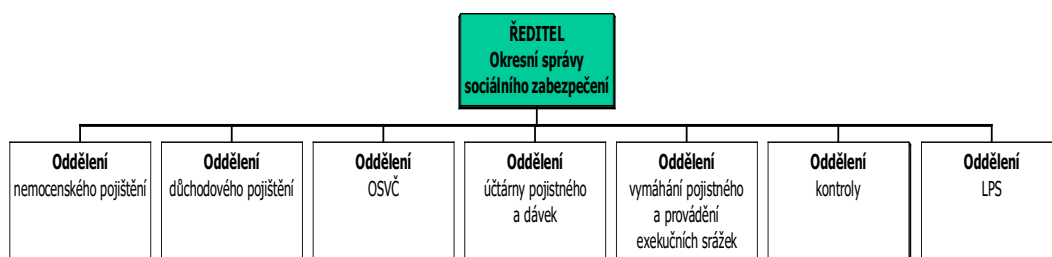
Jakým způsobem zajišťuje povinný subjekt dodržení zásadu transparentnosti podle § 6 ZVZ ve vztahu k veřejným zakázkám malého rozsahu na právní služby nespádající pod výjimku dle § 29 písm k) ZVZ?

Povinný subjekt nezadá veřejné zakázky, které splňují výše uvedená kritéria. Veřejné zakázky pro povinný subjekt by v takovémto případě zadávala Česká správa sociálního zabezpečení, tj. ústředí České správy sociálního zabezpečení nebo Pracoviště České správy sociálního zabezpečení Prahu a Střední Čechy.

Jaká organizační složka státu je přímo nadřízená povinnému subjektu?

Pro účely hospodaření s majetkem státu je povinnému subjektu nadřízená Česká správa sociálního zabezpečení.

Prosím o sdělení struktury organigramu povinného subjektu (resp. popis své organizační struktury), včetně uvedení odborů, sekcí a oddělení, uvedení počtu zaměstnanců konkrétních odborů, oddělení a sekcí a vyjádření vztahu nadřízenosti a podřízenosti mezi nimi.



Vedoucí:	1	1	1	1	1	1	1
Zaměstnanci:	19	7	12	7	7	11	7

Jakou internetovou adresu profilu zadavatele, včetně vlastního profilu zadavatele ve smyslu § 214 povinný subjekt používá?

Povinný subjekt nemá vlastní profil zadavatele.

Profil zadavatele – České správy sociálního zabezpečení:

<https://nen.nipez.cz/SeznamPlatnychProfiluZadavatele/MultiprofilZakladniUdajeOZadavatelem-116193059/MultiprofilZakladniUdajeOZadavatelem-116193059>